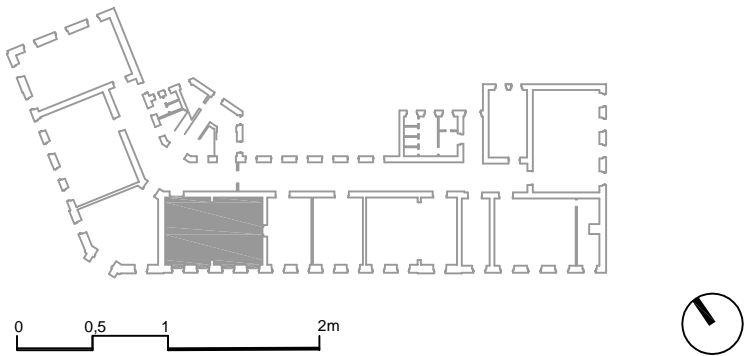
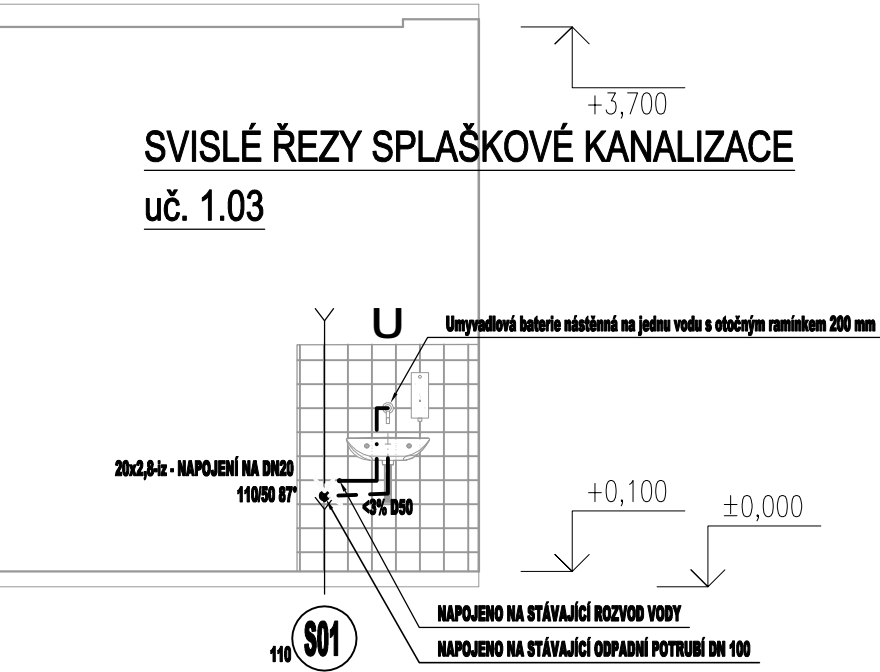
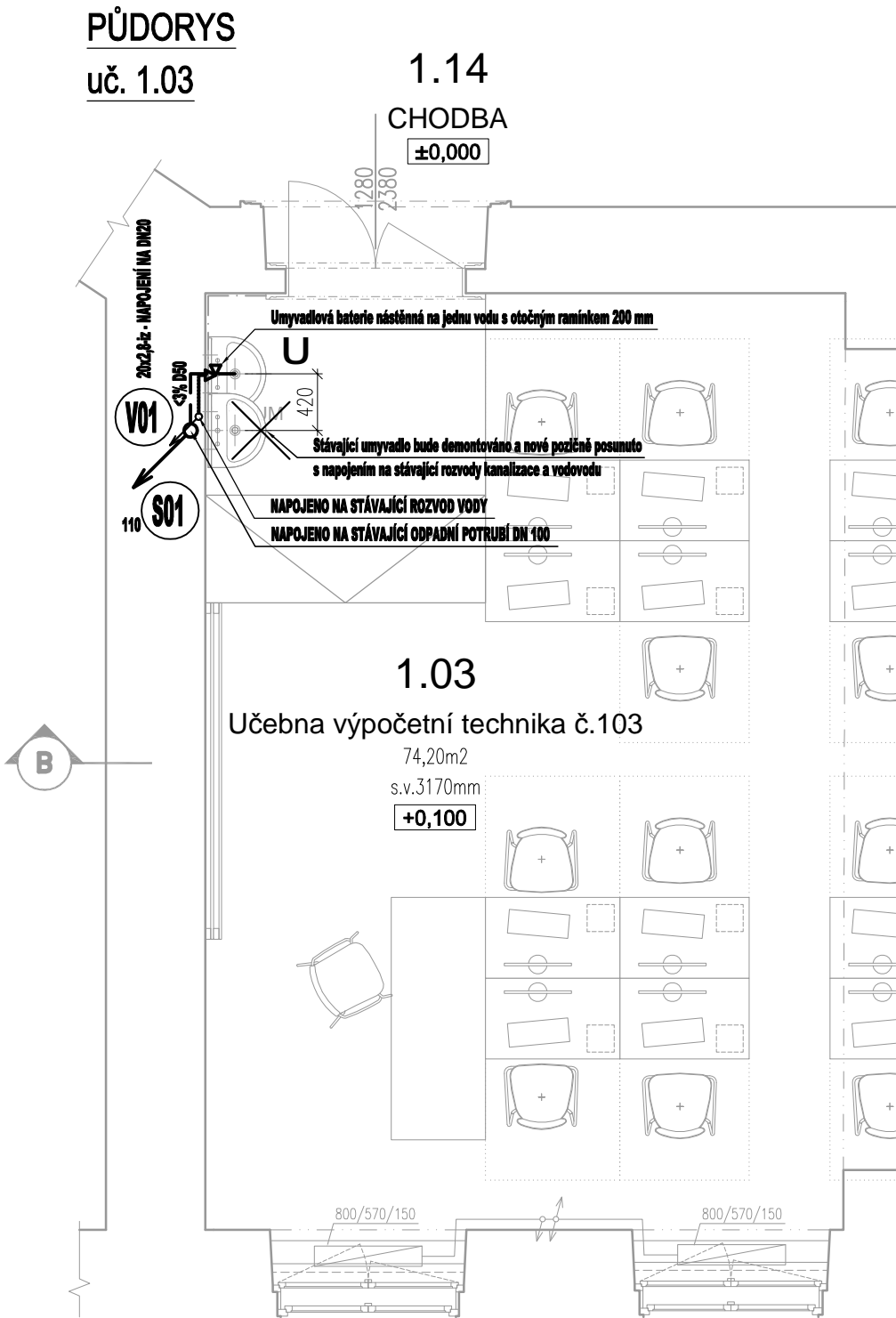


TABULKA ŘEŠENÝCH PLOCH 1.NP									
OZN.	NÁZEV MÍSTNOSTI	PLOCHA [m²]	PODLAHA		STĚNY		STROP		SVĚTLÁ VÝŠKA [mm]
			OZN. SKLADBY	POVRCH PODLAHY	OZN. SKLADBY STĚN	POVRCH STĚNY	OZN. SKLADBY	POVRCH STROPU	
1.14	CHODBA	PROSTOR ČÁSTEČNĚ DOTČENÝ REKONSTRUKCÍ							
1.03	Učebna výpočetní technika č.103	74,20	-	PŘÍRODNÍ LINOLEUM NA ZDVOJENÉ PODLAZE	-	MALBA	-	SDK AKUSTICKÝ OBKLAD , MALBA	3600



NÁZEV AKCE:

Obchodní akademie Chrudim -
rekonstrukce učeben IT a přírodovědných předmětů

MÍSTO STAVBY:
Obchodní akademie Chrudim, Tyršovo nám. 250, 537 01 Chrudim
INVESTOR:
Obchodní akademie Chrudim
Tyršovo nám. 250, 537 01 Chrudim
Zastoupený: Ing. Zdeňka Vichrová
tel.: +420 469 660 374
email: oa@chrudim.cz

ZPRACOVATEL ČÁSTI:
Ing. arch. Jan Heller, ČKA 4261
Zelená 400/6, 500 04 Hradec Králové
tel.: +420 724 590 067
e-mail: info@heller-architekti.cz

STUPEŇ:

DPS
Dokumentace pro provedení stavby

ČÁST:

D.1.4.A. ZDRAVOTNĚ TECHNICKÉ INSTALACE

VÝKRES:

Půdorys 1.NP uč. 1.03 – kanalizace + vodovod

-

VYPRACOVAL:
Petr Holub, DiS.

ČÍSLO VÝKRESU:

MĚŘÍTKO:
1:50

DATUM:
02/2017

ZTI-02

RAZÍTKO A PODPIS:

PARÉ: